



con il patrocinio e il contributo di



Si ringraziano

Museo della Radio e della Televisione RAI (Torino)



Partner dell'evento del 10 Ottobre 2015



tra cui



PARTNER DEI MIGLIORI

Media Partner



Con "Crimini e Magie" Teatro e Scienza realizza un cammino prestigioso in dimore storiche e contemporanee, spesso in luoghi non convenzionali. Spettacoli, caffè scientifici, un convegno e una mostra d'arte, con alcune novità. In primis vi sarà un collegamento a EXPO 2015: ricette "scientifiche" ispirate a quadri della mostra vengono gustate dagli spettatori. Poi, oltre alle scienze "dure", quest'anno sarà presente la psichiatria, che offre valide soluzioni alternative al ricovero coatto. E' da questo che si inizia, con il convegno "Curare in famiglia" prima dello spettacolo "La stanza che non c'era", racconti commoventi e delicati con recital, acrobazie e video. Cinque prime assolute e alcune prime regionali, tra spettacoli sul concetto di tempo e sul ruolo delle donne nella cultura fisico-matematica. Si replica "L'oro Bianco di Dresda" lo scorso anno premiata con la Medaglia del Presidente della Repubblica; ci sono spettacoli sulla criminologia e altri sulla possibilità di prolungare la vita, cosmogonie seicentesche, etica, matematica per bambini e l'anatomia di una radio. In parallelo, una mostra d'arte e scienza insieme, ove campeggia la figura di Ipazia. La scienza riceve dall'arte quel "valore aggiunto" che la rende appetibile ed emozionante. Raccontando e dipingendo "storie di scienza" si salda la frattura fra le due culture, a un livello che le domina entrambe. In sintesi, le meraviglie della scienza e i suoi aspetti terrificanti. A volte, l'arte arriva dove la politica non può: per questo si vogliono affrontare insieme in questa Rassegna luci e ombre della Scienza.

**Maria Rosa Menzio**  
Direttrice Artistica Progetto "Teatro e Scienza"



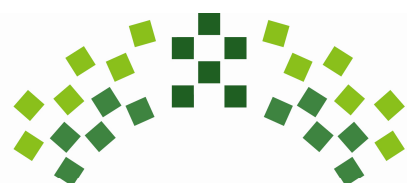
**INGRESSO GRATUITO a tutti gli eventi**

(fino ad esaurimento posti)

Per gruppi di almeno 10 persone prenotare allo **011-3017240**

Gli spettacoli al Planetario il 7 e 28 Novembre sono gratuiti presentando il biglietto di ingresso al Museo Interattivo (apertura 14.30 - 23.00 Intero 8 Euro, Ridotto 6 Euro) Possibilità di "apericena": prenotazione obbligatoria a [eventi@belfiorecatering.it](mailto:eventi@belfiorecatering.it)

con il sostegno di



**ARTI SCENICHE**  
Compagnia di San Paolo



Un programma ricco di appuntamenti accompagna quest'anno la stagione di "Teatro e Scienza", che, giunto alla sua ottava edizione, si è voluto intitolare "Crimini e Magie". Come sempre alla base del progetto, che siamo felici di ospitare in parte presso il nostro Centro Incontri, c'è la convinzione che il linguaggio teatrale sia particolarmente adatto ad avvicinare le persone alle scienze, spesso considerate una materia misteriosa e conosciuta solo dagli esperti del settore. Una mostra d'arte, dibattiti, spettacoli si snoderanno lungo un percorso che durerà fino a dicembre, con l'ambizione di svelare la scienza nei suoi molteplici aspetti. E per coinvolgere il maggior numero di spettatori si è deciso di rendere la manifestazione itinerante, con esibizioni che toccheranno diversi comuni dell'area metropolitana di Torino, ma non solo. Una scelta coraggiosa e interessante, che non mancherà, come del resto nelle passate edizioni, di attirare persone di ogni età, alla scoperta della bellezza della tecnologia e delle invenzioni, con uno sguardo rivolto anche al passato.

**Sergio Chiamparino**  
Presidente Regione Piemonte

"Crimini e Magie" è un titolo quanto mai accattivante per una stagione che affronta, pur nella logica dell'intrattenimento, concetti e situazioni che appartengono al mondo, spesso ritenuto ostico e comprensibile solo agli iniziati, della scienza. Ci si dimentica spesso che Torino e il suo territorio sono stati e sono molto più che una "culla dell'industria", ma vantano un'eccellenza nel campo della scienza e delle tecnologie. Sin dal 1700 Torino è stata sede di esperimenti e istituzioni scientifiche, e oggi è sede di molti centri di ricerca pubblici e privati che puntano sull'innovazione tecnologica.

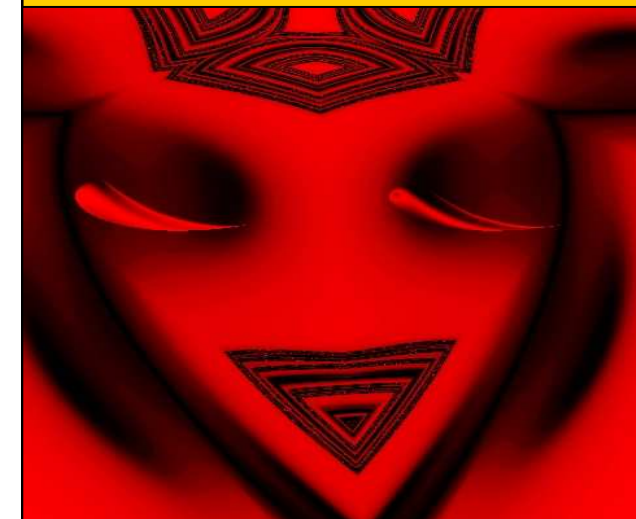
La neonata Città metropolitana di Torino ha il compito di valorizzare questo patrimonio e ha come obiettivo strategico fornire strumenti ed energie per lo sviluppo del suo territorio. Ma non c'è proiezione al futuro senza la profonda conoscenza delle proprie radici e della propria identità. L'ottava stagione di "Teatro e Scienza" è un tassello che aiuterà, anche grazie alla dimensione itinerante del programma che tocca sette comuni metropolitani, a riconoscere la vocazione scientifica e tecnologica che ha accompagnato la storia torinese: una vocazione capace di nutrirsi anche dei dubbi, di quei "crimini" e quelle "magie" che non sono risolti dalla scienza in sé ma dall'etica e dal sentimento di quanto profondo sia il valore di essere comunità.

**Piero Fassino**  
Sindaco della Città metropolitana di Torino

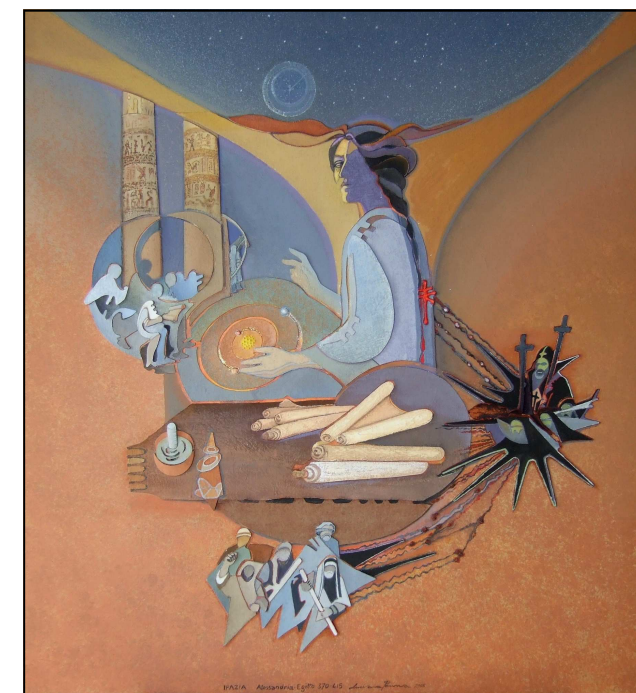
**Barbara Cervetti**  
Consigliera con delega alla Cultura

[www.facebook.com/teatroescienza](http://www.facebook.com/teatroescienza)  
[twitter.com/teatroescienza](https://twitter.com/teatroescienza)

**Teatro e Scienza**



**Teatro e Scienza**  
**"Crimini e Magie"**  
2015 - OTTAVA EDIZIONE



Settembre 2015 - Dicembre 2015

[www.teatroescienza.it](http://www.teatroescienza.it)  
[info@teatroescienza.it](mailto:info@teatroescienza.it)

Staff di "Teatro e Scienza"

<b>Direttrice Artistica</b>	<b>Maria Rosa Menzio</b>
<b>Direttore Organizzativo</b>	<b>Fulvio Cavallucci</b>
<b>Direttore Ufficio Stampa</b>	<b>Claudio Pasqua</b>
<b>Relazioni Esterne</b>	<b>Lorenza Morello</b>
<b>Consulenza Musicale</b>	<b>Maurizio Benedetti</b>
<b>Consulenti Scientifici</b>	<b>Attilio Ferrari</b>
	<b>Franco Pastrone</b>
<b>Testimonial</b>	<b>Piera Levi-Montalcini</b>